



**BUREAU
VERITAS**

Evaluation des Impacts et Management de l'Ecoconception (EIME)

Logiciel d'analyse de cycle de vie et d'écoconception

CHALLENGE

Avec les réglementations européennes sur l'environnement telle que la Directive écoconception EuP pour les produits consommateurs d'énergie, ou la directive RoHS sur les matières dangereuses, le besoin d'évaluer l'impact environnemental ou l'empreinte de vos produits n'a jamais été aussi important.

La question est : par où commencer?

Comment identifier la toxicité d'un composant ou d'un matériau?

Comment savoir le taux de recyclabilité et de valorisation d'un équipement électrique et électronique en fin de vie ?

Comment connaître l'empreinte carbone de votre produit?

Alors, comment s'y retrouver ?

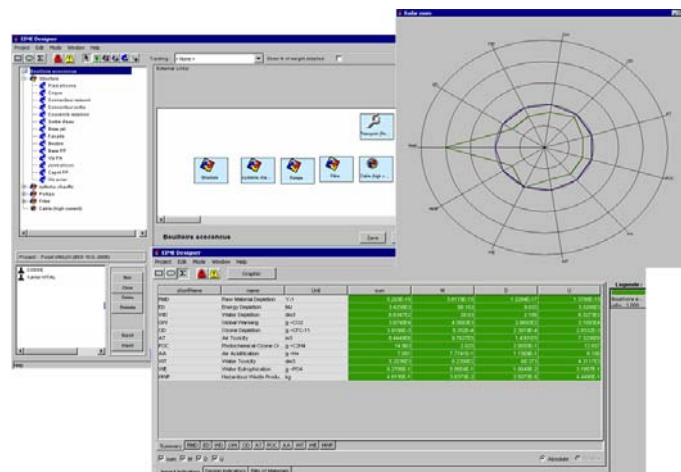
SOLUTION

Le logiciel EIME, outil d'Analyse de Cycle de Vie et d'écoconception, répond à toutes ces problématiques.

Utilisant les dernières mises à jour des données relatives aux matériaux, procédés, substances et composants développées par les industriels et syndicats professionnels de secteurs diversifiés, EIME est l'outil le plus simple et le plus rentable qui permet d'évaluer l'impact environnemental de votre produit.

Combiné à des conseils d'experts en écoconception, les résultats d'EIME peuvent également être utiles afin d'améliorer l'empreinte de votre produit.

Les outils d'Analyse de Cycle de Vie vous permettent d'évaluer l'impact environnemental de votre produit résultant de l'ensemble de son cycle de vie.



EIME vous aidera à répondre aux exigences des directives actuelles et futures comme celles de l'EuP [Ecoconception pour les produits consommateurs d'énergie].

Cet outil vous permettra de comprendre les sources de consommation et de pollution et d'améliorer l'efficacité énergétique de votre produit en phase d'utilisation, de réduire les émissions de CO2, de concevoir pour mieux recycler, d'optimiser l'utilisation énergétique, tout en ajoutant une plus-value à votre produit.



LES AVANTAGES D'EIME

- **Simple d'utilisation** : Notre interface conviviale permet à vos utilisateurs de modéliser facilement et rapidement dans EIME n'importe quel produit ou procédé, sans expertise environnementale particulière.
- **Base de données prête à l'emploi** : EIME vous met à disposition une base de données sur les impacts des composants, matériaux ou procédés de transformation les plus courants, vous permettant d'analyser tout type de produits. Entre autres, notre base de données est reconnue comme étant à la pointe du secteur électrique et électronique, et ce grâce à la collaboration de Bureau Veritas Codde et des associations professionnelles ; GIMELEC, SIMAVELEC, GIXEL, GFCE.
- **Aide à l'écoconception** : EIME fournit à vos concepteurs des fonctionnalités qui facilitent la reconception de vos produits en intégrant des critères environnementaux (recommandations, tracking de substances, graphiques comparatifs...).
- **Reconnaissance** : EIME est utilisé pour réaliser des centaines d'empreintes et de déclarations environnementales par de nombreux fabricants, leaders mondiaux dans leur secteur d'activité. EIME a été adopté et reconnu par des entreprises renommées. EIME est également largement intégré et référencé par de nombreuses associations gouvernementales dans le domaine de l'environnement (notamment l'ADEME en France et la U.S. Environmental Protection Agency).
- **Support d'experts** : Entre autres projets, les développeurs d'EIME ont été impliqués en tant qu'experts dans de nombreuses études préparatoires dans le cadre de la Directive Ecoconception (EuP).

NOTRE APPROCHE

Notre réseau global d'experts vous accompagne tout au long de votre projet d'écoconception, vous aidant à prendre en compte l'ensemble des aspects environnementaux de vos produits.

EIME deviendra rapidement l'extension naturelle et intégrante de votre process d'écoconception ainsi que de votre système de gestion environnementale, grâce à :

- sa base de données leader de son domaine
- sa simplicité d'utilisation
- sa compatibilité avec les outils PLM et CAO
- son utilisation par toute la chaîne fournisseurs

En réalisant l'Analyse de Cycle de Vie de votre produit vous pouvez identifier la phase de vie de votre produit qui impacte le plus sur l'environnement, et concentrer les efforts d'amélioration sur ce point précis en vous engageant dans une démarche d'écoconception.

POURQUOI CHOISIR BUREAU VERITAS

- **Proximité** : Notre réseau global d'implantations et de laboratoires nous permet de mettre à votre disposition des experts en écoconception que ce soit en Amérique, en Europe ou en Asie. EIME est un logiciel disponible mondialement.
- **Réputation** : Bureau Veritas est le leader global et indépendant du domaine de l'évaluation de la conformité, et bénéficie d'une reconnaissance incontournable auprès de marques et de distributeurs à travers le monde, pour avoir contribué à de nombreuses études préparatoires dans le cadre de la Directive EuP. Bureau Veritas est également un membre actif dans les comités techniques et de normalisation à travers le monde.
- **Compétences** : EIME est reconnu comme étant l'outil de référence pour l'industrie électrique et électronique. Cependant, grâce à la base de données des Inventaires de Cycles de Vie, il peut également être utilisé pour n'importe quel produit industriel ou de consommation. Le lien avec les outils PLM et CAO ainsi que la fonctionnalité import/export, permettent une utilisation de l'outil tout au long de la chaîne fournisseurs.

NOS SOLUTIONS

Bilan environnemental produit

Une évaluation, basée sur la méthode d'analyse du cycle de vie (ACV), qui aide à identifier l'empreinte environnementale d'un produit ou d'un procédé. L'évaluation vise à mesurer des critères tels que la destruction de ressources naturelles, les émissions de CO₂, la production des déchets ou la toxicité d'un produit.

Nos experts mettent en lumière les possibilités d'amélioration environnementale du produit.

Déclaration environnementale normée :

Le Profil Ecologique Environnemental Produit (PEP) : Une déclaration environnementale basée sur le bilan environnemental produit et selon un format normatif international.

Elle peut vous permettre de communiquer vos efforts en comparant votre produit à la moyenne industrielle, mesurée par rapport à un modèle précédent, ou à un produit concurrent.

Les licences EIME :

Notre logiciel EIME peut être intégré par vous-même comme une partie de votre process de conception, apporte les bases essentielles à la mise en œuvre de votre stratégie écoconception, et vous aide à vous mettre en conformité à l'avec EuP, RoHS....

Essais de consommations énergétiques :

Nous procédons aux essais de consommation d'énergie dans nos laboratoires aux USA, en Europe et en Asie.

Assistance pour l'obtention d'Ecolabels :

Nous travaillons avec des organismes certificateurs pour les différents ecolabels à travers le monde. Nous pouvons également vous conseiller au niveau du packaging et du recyclage.

CONTACTS

Maud Jacquot

+ 33 4 76 07 36 42

maud.jacquot@fr.bureauveritas.com ou codde@fr.bureauveritas.com

www.codde.fr